


Ejemplos de materiales de promoción de Argentina

Señaladores

Biblioteca
V I L L E G A S

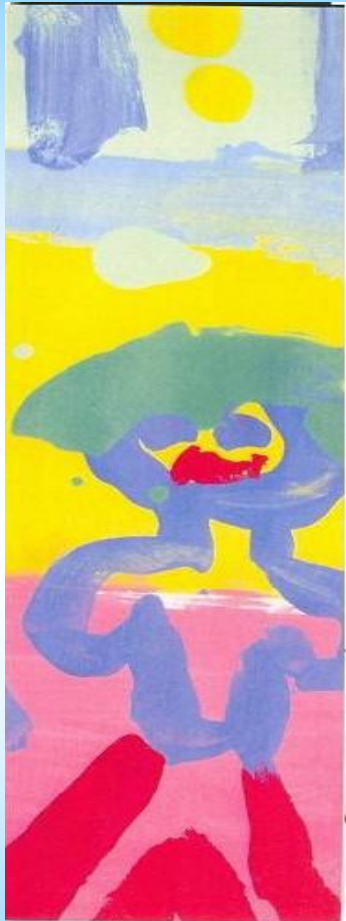
Toda la información
en tu biblioteca


Servicio de
información al ciudadano
en bibliotecas populares
www.conabip.gov.ar

Horarios biblioteca:
Verano: 8 a 13 hs.
Invierno: 9 a 12 hs -14 a 19 hs.
Cuota:
Familiar \$ 6.-Adulto: \$ 4.
Infantil: \$ 3.

Moreno 811
-03388-423611
-6330- Gral. Villegas
biblio@servicooppsa.com.ar

Señaladores



VILLEGAS
Bibliotecas
 Moreno 811
 03388-423611
 biblio@servicoopsa.com.ar

Toda la información
 en tu biblioteca. 2006

ENERO							FEBRERO						
DOM	LUN	MAR	MIÉ	JUE	VIÉ	SAB	DOM	LUN	MAR	MIÉ	JUE	VIÉ	SAB
1	2	3	4	5	6	7	1	2	3	4	5	6	7
8	9	10	11	12	13	14	8	9	10	11	12	13	14
15	16	17	18	19	20	21	15	16	17	18	19	20	21
22	23	24	25	26	27	28	22	23	24	25	26	27	28
29	30	31					29	30	31				

MARZO							ABRIL						
DOM	LUN	MAR	MIÉ	JUE	VIÉ	SAB	DOM	LUN	MAR	MIÉ	JUE	VIÉ	SAB
			1	2	3	4	1	2	3	4	5	6	7
5	6	7	8	9	10	11	8	9	10	11	12	13	14
12	13	14	15	16	17	18	15	16	17	18	19	20	21
19	20	21	22	23	24	25	22	23	24	25	26	27	28
26	27	28	29	30	31		29	30	31				

MAYO							JUNIO						
DOM	LUN	MAR	MIÉ	JUE	VIÉ	SAB	DOM	LUN	MAR	MIÉ	JUE	VIÉ	SAB
			1	2	3	4	1	2	3	4	5	6	7
7	8	9	10	11	12	13	8	9	10	11	12	13	14
14	15	16	17	18	19	20	15	16	17	18	19	20	21
21	22	23	24	25	26	27	22	23	24	25	26	27	28
28	29	30	31				29	30	31				

JULIO							AGOSTO						
DOM	LUN	MAR	MIÉ	JUE	VIÉ	SAB	DOM	LUN	MAR	MIÉ	JUE	VIÉ	SAB
				1	2	3	1	2	3	4	5	6	7
2	3	4	5	6	7	8	8	9	10	11	12	13	14
9	10	11	12	13	14	15	15	16	17	18	19	20	21
16	17	18	19	20	21	22	22	23	24	25	26	27	28
23	24	25	26	27	28	29	29	30	31				

SEPTIEMBRE							OCTUBRE						
DOM	LUN	MAR	MIÉ	JUE	VIÉ	SAB	DOM	LUN	MAR	MIÉ	JUE	VIÉ	SAB
				1	2	3	1	2	3	4	5	6	7
4	5	6	7	8	9	10	8	9	10	11	12	13	14
11	12	13	14	15	16	17	15	16	17	18	19	20	21
18	19	20	21	22	23	24	22	23	24	25	26	27	28
25	26	27	28	29	30		29	30	31				

NOVIEMBRE							DICIEMBRE						
DOM	LUN	MAR	MIÉ	JUE	VIÉ	SAB	DOM	LUN	MAR	MIÉ	JUE	VIÉ	SAB
					1	2	1	2	3	4	5	6	7
3	4	5	6	7	8	9	8	9	10	11	12	13	14
10	11	12	13	14	15	16	15	16	17	18	19	20	21
17	18	19	20	21	22	23	22	23	24	25	26	27	28
24	25	26	27	28	29	30	29	30	31				

<Autor:
 Natalia
 Vota
 9 años

farmacia
Elizalde
 Tel. 422592



VILLEGAS
Bibliotecas
 Moreno 811
 03388-423611
 biblio@servicoopsa.com.ar

Toda la información
 en tu biblioteca.

Horarios: Verano: 8 a 13hs. Invierno: 9 a 12hs - 14 a 19hs. Cuota: Familias \$ 6.- Adulto: \$ 4.- Infantil: \$ 3.-

<Autor:
 Lucía
 Quesada
 12 años

LIBRERÍA BIBLOS
 Tel: 03388-422857

<http://www.fadu.uba.ar>
 biblio@fadu.uba.ar
 telefax: 4789-6295

Centro de Documentación FADU / UBA
 Ciudad Universitaria - Pabellón III - 3º piso (C1428BFA) Ciudad de Buenos Aires



Postales



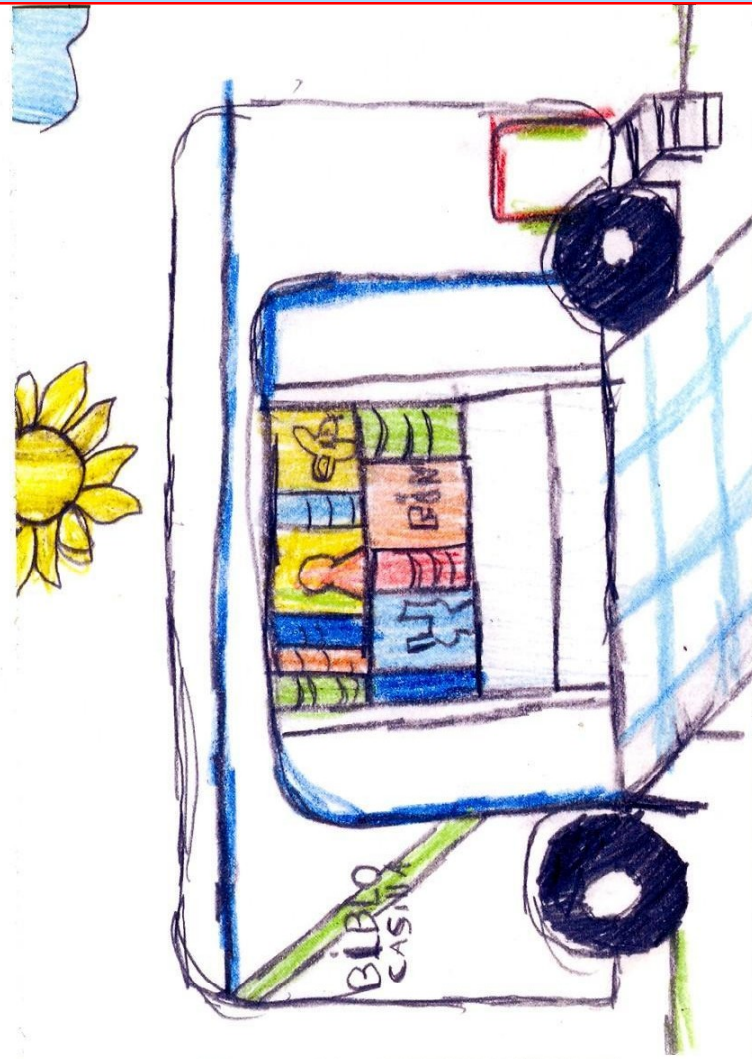
Autor: Nicolás Salvia

Toda la información

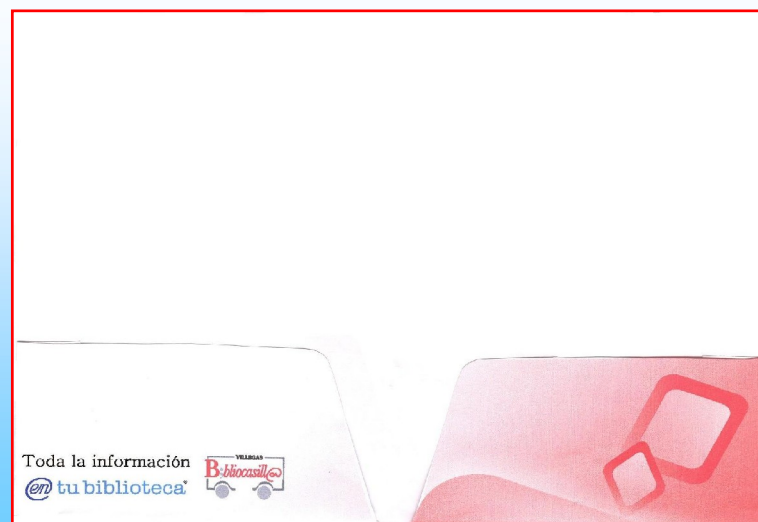
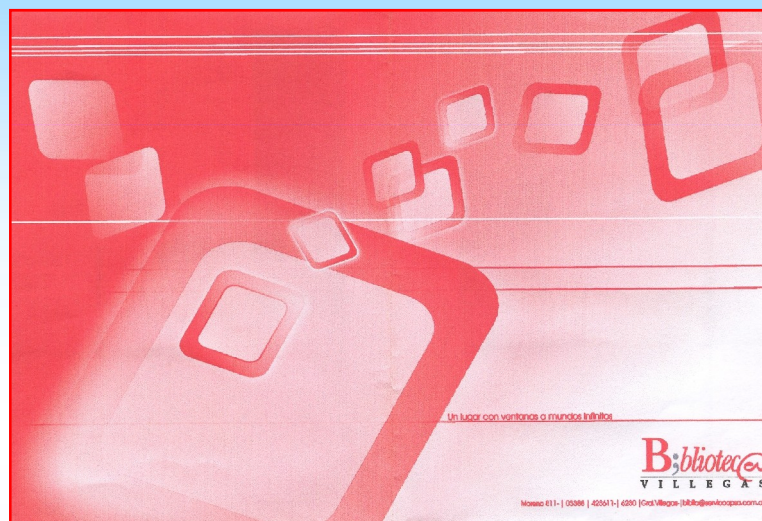
 **tu biblioteca**



Moreno 811- Tel:|03388|423611-biblio@servicoopsa.com.ar



Carpetas



Tarjetas personales



Salvando las distancias con la información @ tu biblioteca

Bibl. María Cristina Alvite
DIRECTORA

marialvite@yahoo.com.ar

Boletines



Boletín electrónico Año 3 No 24

Diciembre 2005

ISSN 1667-8370

Pizzurno 953 (C1020ACA) 4129-1272

Línea gratuita: 0800-666 6293

Biblioteca Nacional de Maestros

Ministerio de Educación, Ciencia y Tecnología

BIBLIOTECA
NACIONAL
DE MAESTROS

BNM
en tu biblioteca

<http://www.bnm.me.gov.ar>

Correo electrónico

TODA LA INFORMACIÓN
 **en tu biblioteca**



Biblioteca y Centro Multimedia

INFO: #02 - 21/03/06

Participación N° online Bienestar Animal

Estimado profesor/a:

Adjuntamos información remitida por el Dr. Leopoldo Estol.

Cordiales saludos,
Rosa Monfasani
Directora

Estimada Prof. Rosa Monfasani

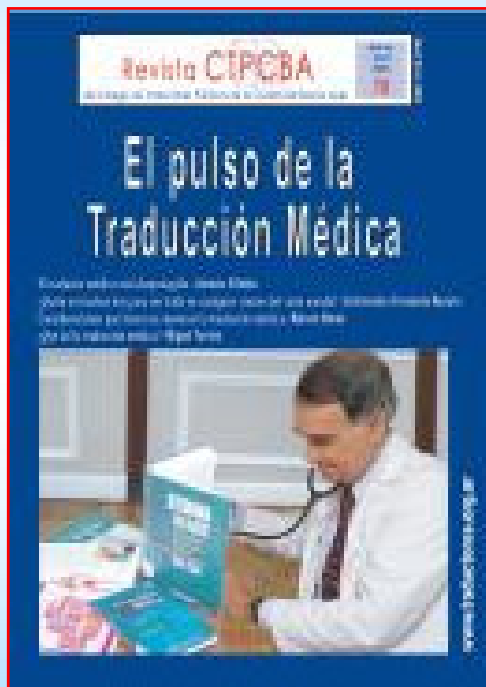
Me dirijo a Ud. para que por su intermedio se haga llegar a los colegas y alumnos de la FVET UBA la siguiente invitación a participar en el que creo que será el primer número on line dedicado al Bienestar Animal, al menos en español, con un artículo ORIGINAL (puede ser más de uno) sobre el tema que puedan elegir, de acuerdo a sus preferencias.

La Revista Electrónica de Veterinaria (REDVET) <http://www.veterinaria.org/revistas/redvet> , medio de expresión científico, técnico y profesional del Portal Veterinaria.org <http://www.veterinaria.org/>

Los invito a visitar el Portal para conocer el perfil y la importancia del sitio.

La red Veterinaria (REDVET) <http://www.veterinaria.org/> ha decidido en 2006 realizar un Monográfico sobre Bienestar Animal y me ha solicitado que, en mi carácter de Presidente de ALBA (Asociación Latinoamericana de Bienestar Animal) sea el Coordinador del mismo.

Notas en revistas



Toda la información

@tu biblioteca®

En el marco de la Campaña para las Bibliotecas del Mundo, ideada por la **American Library Association (ALA)** y la **Federación Internacional de Bibliotecas y Bibliotecarios (IFLA)**, la Biblioteca del CTPCBA, se ha sumado a la campaña mundial @tu biblioteca® a través de la firma de un 'Convenio de Adhesión con la Asociación de Bibliotecarios Graduados de la República Argentina (ABGRA), institución que coordina la campaña en el país.

La campaña @tu biblioteca® consiste en la realización de actividades de promoción tendientes a lograr que las bibliotecas tengan mayor visibilidad en el ámbito institucional, nacional e internacional.

La promoción se realiza mediante campañas de difusión, emisión de mensajes dirigidos a los legisladores, a la prensa, a la universidad, a los funcionarios de las escuelas y a la comunidad.

Actualmente se encuentran adheridos a esta campaña más de 25 países. Entre las bibliotecas adheridas en la Argentina figuran las de las diferentes facultades de la UBA: Biblioteca Central de Agronomía; Biblioteca y Centro Multimedia de Ciencias Veterinarias y Centro de Documentación de Arquitectura, Diseño y Urbanismo, la Biblioteca Nacional de Maestros y la Biblioteca Bartolomé Mitre del CTPCBA.

En cuanto a la campaña local, tiene como propósito el fortalecimiento y divulgación del rol e importancia de las bibliotecas, y la utilización de los servicios de los bibliotecarios por parte de todos los ciudadanos.

La información en la era global ha adquirido un valor estratégico en el quehacer diario que la ha hecho imprescindible para el funcionamiento de la sociedad, especialmente para la investigación, el estudio y la labor profesional. En nuestro caso esto se traduce en el apoyo de la biblioteca, mediante la implementación de mejores servicios, a la tarea del traductor profesional, posibilitando que este usuario especializado tenga acceso a toda la información necesaria



La campaña @tu biblioteca® en el Colegio estará dirigida a los matriculados, estudiantes y universidades, y se difundirá mediante correo electrónico, la lista de correo, la página web, la revista CTPCBA y distintos folletos en los cuales se informará sobre las actividades y servicios de la Biblioteca.

Lic. Roberto Servidio
Bibliotecario de la *Biblioteca Bartolomé Mitre*
del Colegio de Traductores Públicos
de la Ciudad de Buenos Aires
biblioteca@traductores.org.ar

Para mayor información sobre la campaña pueden consultarse las siguientes páginas web:

www.ifla.org

www.abgra.org

