

39^a REUNION NACIONAL DE BIBLIOTECARIOS

7ma. JORNADA DE BIBLIOTECAS DE DERECHO Y CIENCIAS JURÍDICAS
"Bibliotecas Jurídicas: contexto social, contexto digital"
Buenos Aires, 19 de abril de 2006

**LOS CATÁLOGOS EN LÍNEA DE ACCESO PÚBLICO EN LAS BIBLIOTECAS
JURÍDICAS ARGENTINAS**

Directora: Elsa Barber
Universidad de Buenos Aires
Instituto de Investigaciones Bibliotecológicas
elsabarber@ciudad.com.ar



LOS CATÁLOGOS EN LÍNEA DE ACCESO PÚBLICO EN LAS BIBLIOTECAS JURÍDICAS ARGENTINAS

1. Palabras introductorias
2. Marco teórico-conceptual
3. Metodología
4. Resultados
5. Breves comentarios a partir de la situación descripta
6. Conclusión



UBACYT FI013

(PROGRAMACIÓN CIENTÍFICA 1995-1997)

“Procesos de automatización de las bibliotecas
universitarias argentinas”

Diagnóstico para Capital Federal y Gran
Buenos Aires



UBACYT TF06

(PROGRAMACIÓN CIENTÍFICA 1998-2000)

“La automatización de las bibliotecas universitarias argentinas frente al nuevo milenio”

Estado de situación en el país



UBACYT F040

(PROGRAMACIÓN CIENTÍFICA 2001-2003)

“Bibliotecas, sociedad de la información y tecnología: una perspectiva desde la automatización y los servicios de las bibliotecas de acceso público en Argentina”

Estado de situación en el ámbito de las bibliotecas públicas



Principales resultados

Falta de adopción de estándares internacionales

Elección de gestores de bases de datos en detrimento de sistemas integrados de gestión bibliotecaria



Principales resultados (cont.)

Ausencia de control de calidad de la información

Uso limitado de las tecnologías de la información y la comunicación (TICs)



Principales resultados (cont.)

Importancia del uso de los catálogos en línea de acceso público (OPACs) en relación con el acceso a la información en distintos ámbitos y niveles



UBACYT F054 **(PROGRAMACIÓN CIENTÍFICA 2004-2007)**

“Los catálogos en línea de acceso público
(OPACs) en el Mercosur”

Análisis de los OPACs disponibles en entorno
web de las bibliotecas nacionales, públicas,
universitarias y especializadas del Mercosur



Marco teórico y Conceptual

(Hildreth, 1985)

Sistemas ad-hoc

Sistemas comerciales

Adiciones a sistemas
en línea

Catálogos en línea
no integrados



Marco teórico y Conceptual

(Kaske & Ferguson, 1980)

- Dar acceso al registro bibliográfico
- Prestar funciones de recuperación
- Proporcionar puntos de acceso



Marco teórico y Conceptual

(Hildreth, 1985)

Los estudios descriptivos

- Dan cuenta de los atributos de los OPACs
- Permiten conocer la situación en un momento dado
- Sientan las bases para comparar y evaluar los sistemas
- Utilizan diferentes técnicas de recolección de datos



Marco teórico y Conceptual

(Hildreth, 1982)

Council of Library Resources (CRL) – OCLC

Descripción de las capacidades funcionales y
las características de las interfaces de usuario



Marco teórico y Conceptual Investigaciones sobre OPACs

Beaulieu y Borgman (1996)

Large y Beheshti (1997)

Cherry y Cox (1996)

Ayres, Nielsen y Ridley (1999)

Carlyle y Timmons (2002)



Marco teórico y Conceptual

Investigaciones sobre OPACs en el ámbito iberoamericano

Moscoso y Ortiz-Repiso (1999)

Herrero Solana y Moya Anegón (2001)



Marco teórico y Conceptual

Interfaces de usuario

Comandos (command-driven)

Menús (menu-driven)

Gráficas (Graphical User Interface, GUI)

Formularios (Form fill-in)

Cliente-servidor

Web

Interface común (Common user interface)



Marco teórico y Conceptual

Evolución histórica (Hildreth, 1984)

1ra Generación	reproducen los catálogos tradicionales
2da Generación	diversos puntos de acceso más amigables normalizados
3ra Generación	nuevos metadatos y protocolos equiparación parcial interfaces para grupos de usuarios



Marco teórico y Conceptual

Evolución histórica (Hildreth, 1989; Larson, 1991)

- Recibir orientación inicial
- Evitar el uso de comandos poco conocidos
- Encontrar términos de búsqueda apropiados
- Modificar una estrategia de búsqueda



Marco teórico y Conceptual

Evolución histórica (Hildreth, 1989; Larson, 1991)

- Retroalimentar la búsqueda
- Proporcionar visualizaciones amigables
- Posicionar constantemente al usuario



Marco teórico y Conceptual

Estudios sobre evaluación y diseño

Cherry y Cox (1996)

Yee (1998)

Dorner y Curtis (2003)



Marco teórico y Conceptual

Estudios descriptivos y comparativos

Hildreth (1982)

Zumer y Zeng (1994)

Badu y O'Brien (2000)

Ramesh Babu y Tamizhchelvan (2003)



Objetivos del presente trabajo

Elaborar un diagnóstico general sobre la
situación de los OPACs disponibles en la
Web con relación a las interfaces de usuario
en las bibliotecas jurídicas argentinas



Hipótesis

Si bien ha crecido en los últimos años el número de OPACs con acceso a web de las unidades de información del país que poseen obras de Derecho, estos se encuentran en una fase inicial de implementación



Metodología

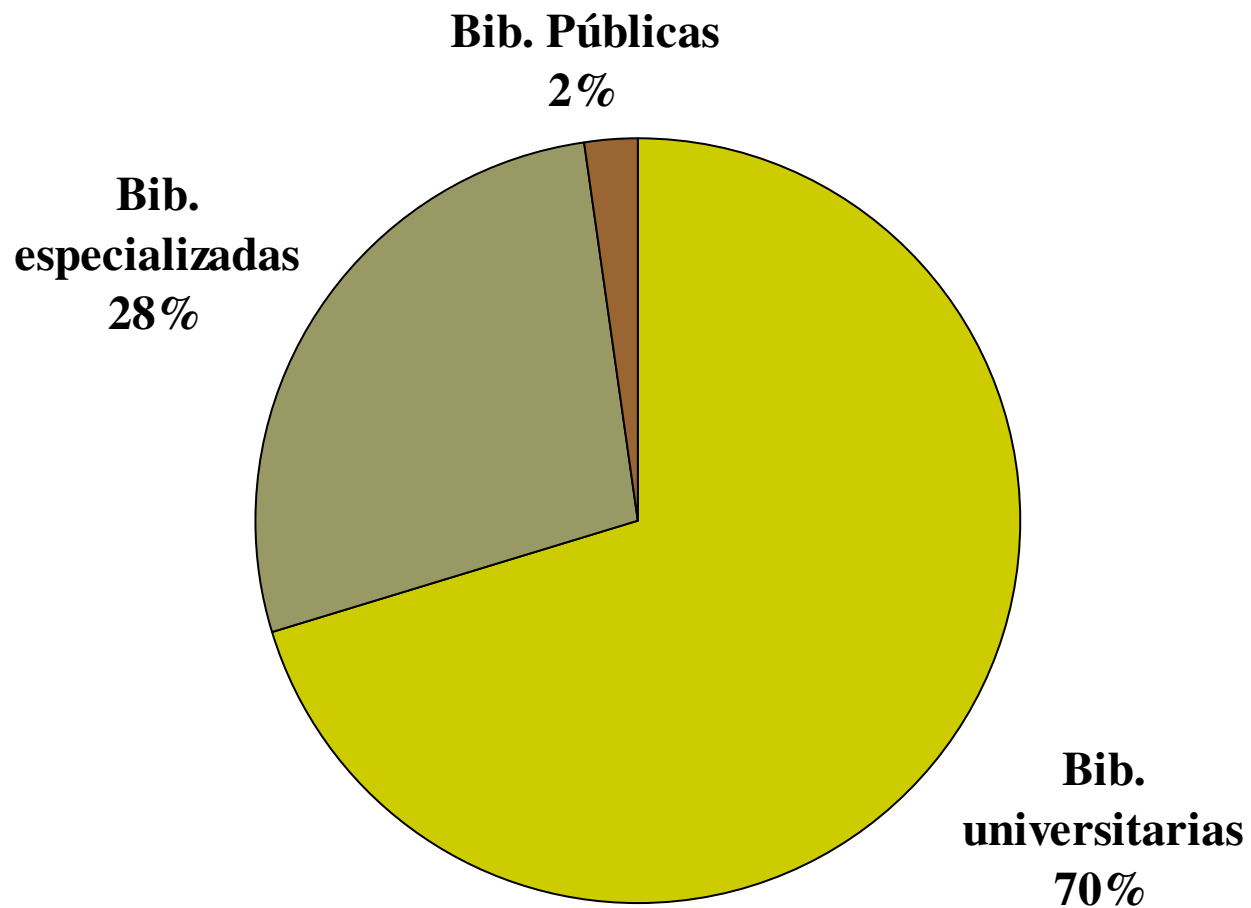
- Relevamiento de la población de OPACs accesibles a través de Internet pertenecientes a bibliotecas nacionales, públicas, universitarias y especializadas del país
- Conformación de un directorio con las unidades identificadas (121 unidades)



Metodología (cont.)

Definición de un subconjunto en el que se incluyen las unidades que poseen en su colección obras de Derecho (43 unidades)

Metodología (cont.)





Metodología (cont.)

- Descripción bibliográfica
- Análisis temático
- Mensajes de ayuda al usuario
- Visualización de los datos bibliográficos



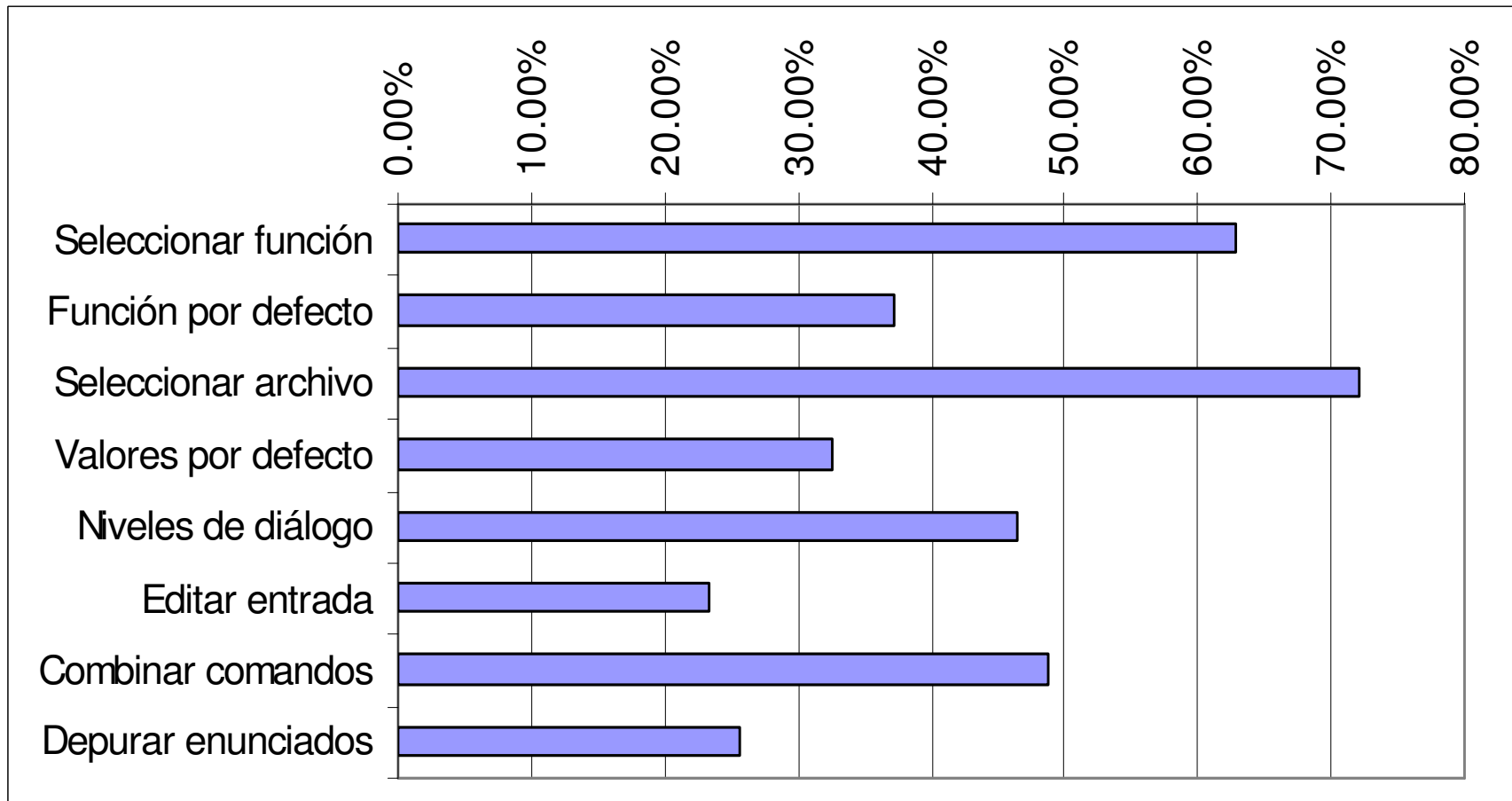
Metodología (cont.)

- Area I – Control operativo
- Area II:
 - Control de formulación de la búsqueda
 - Puntos de acceso
- Area III – Control de salida
- Area IV – Asistencia al usuario: información e instrucción

(Hildreth, 1982)

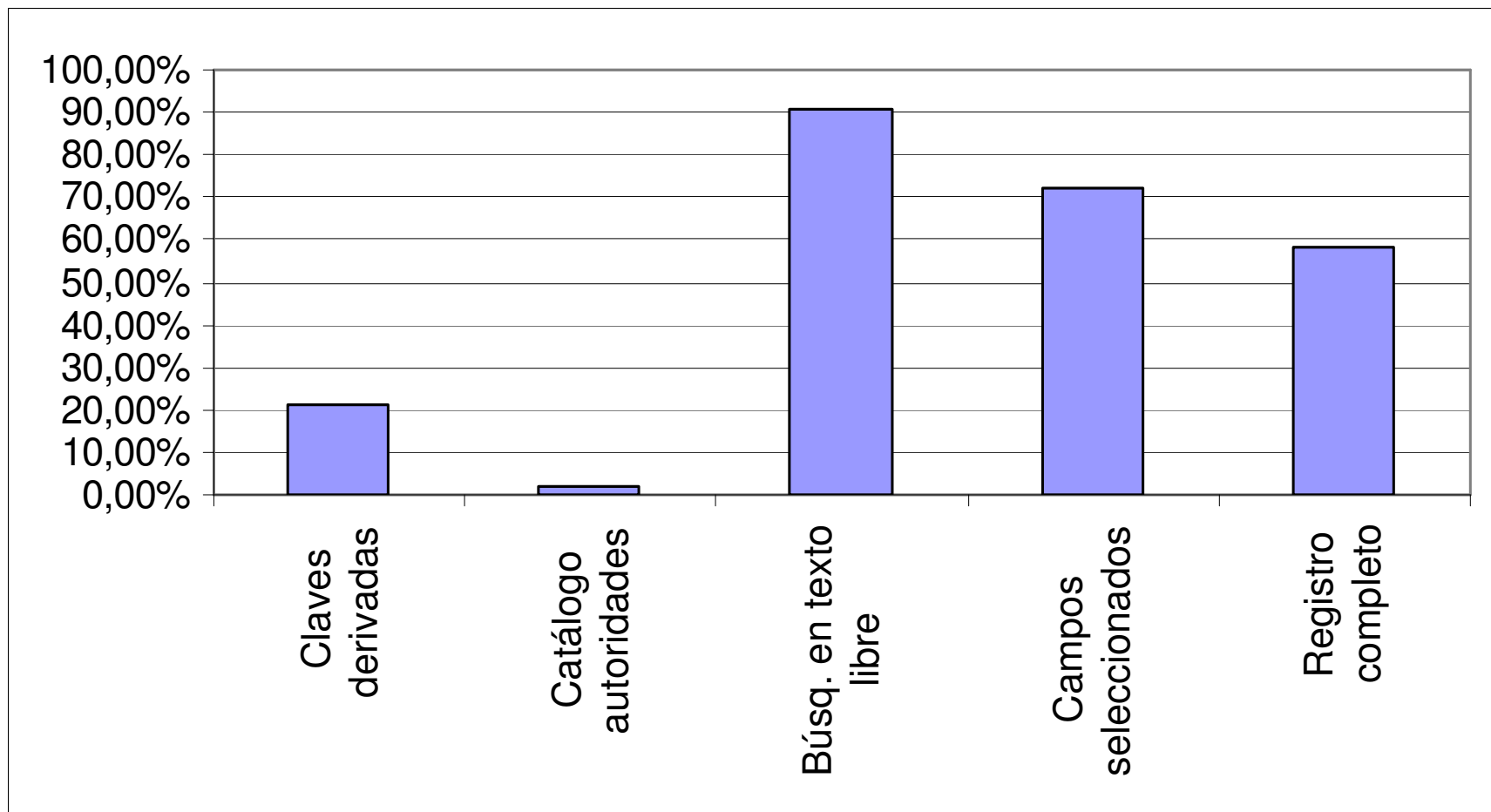
Resultados

Área I - control de operaciones



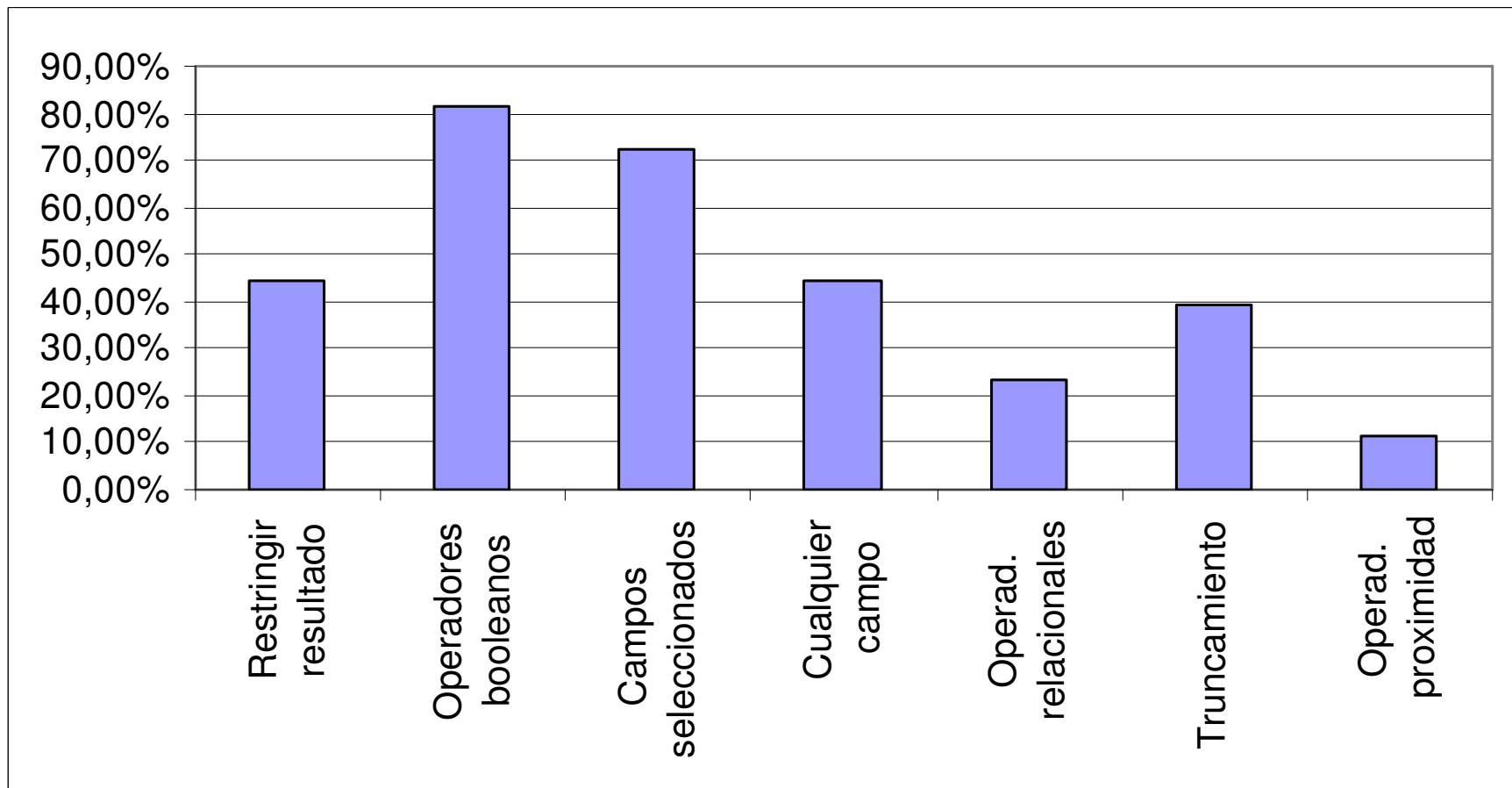
Resultados

Área II - control de formulación de la búsqueda



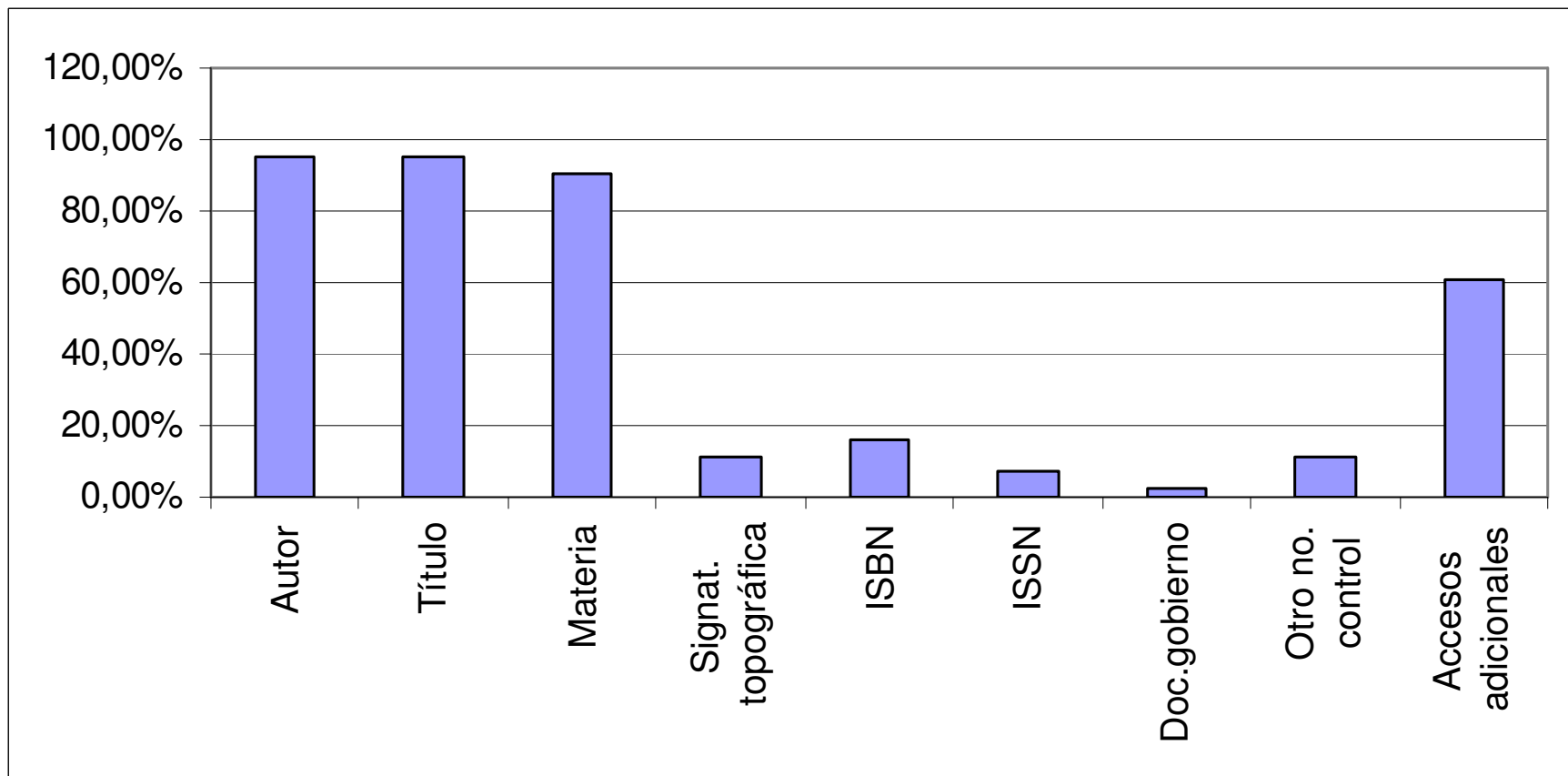
Resultados

Área II - control de formulación de la búsqueda (cont.)



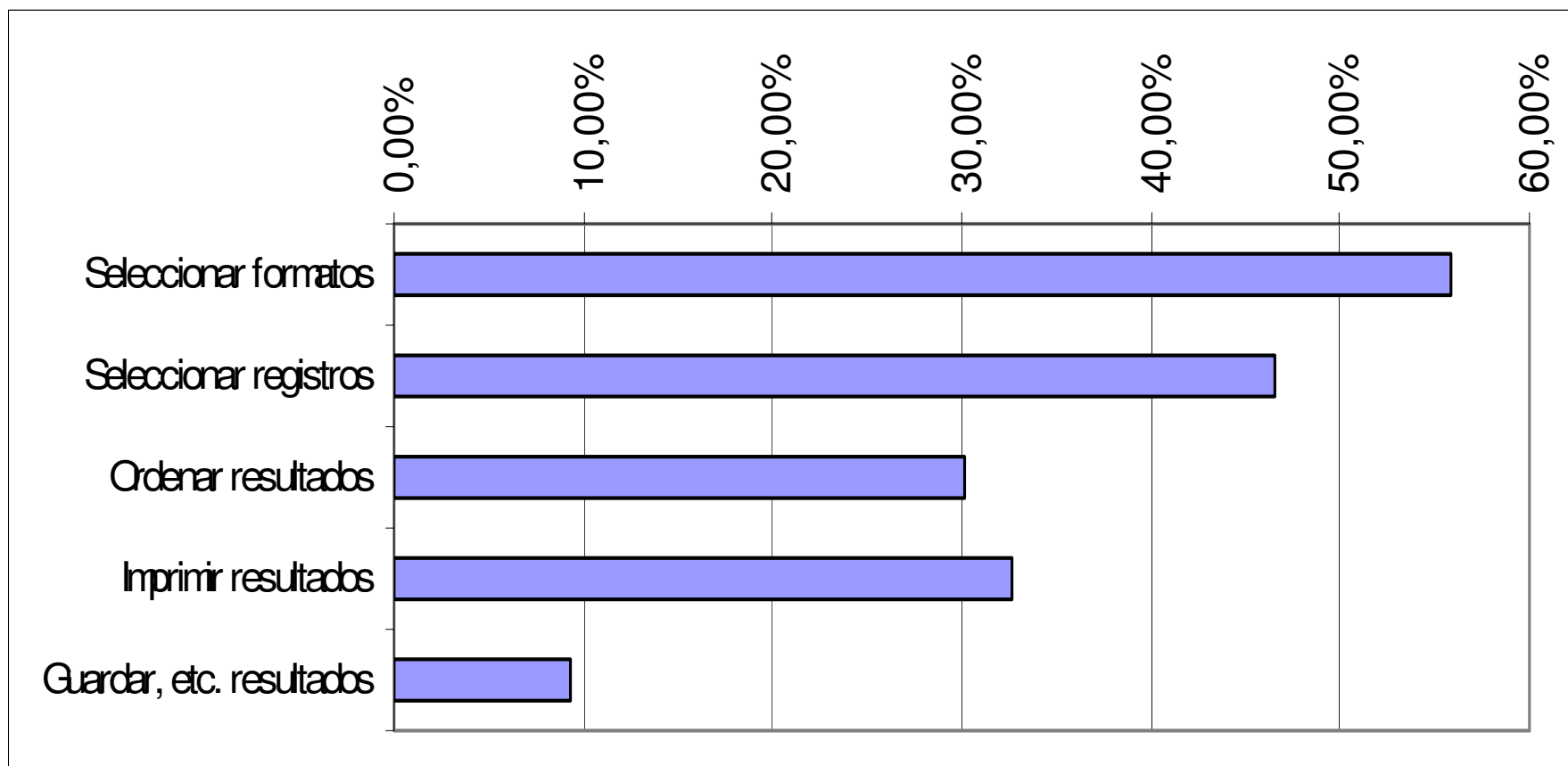
Resultados

Área II - puntos de acceso



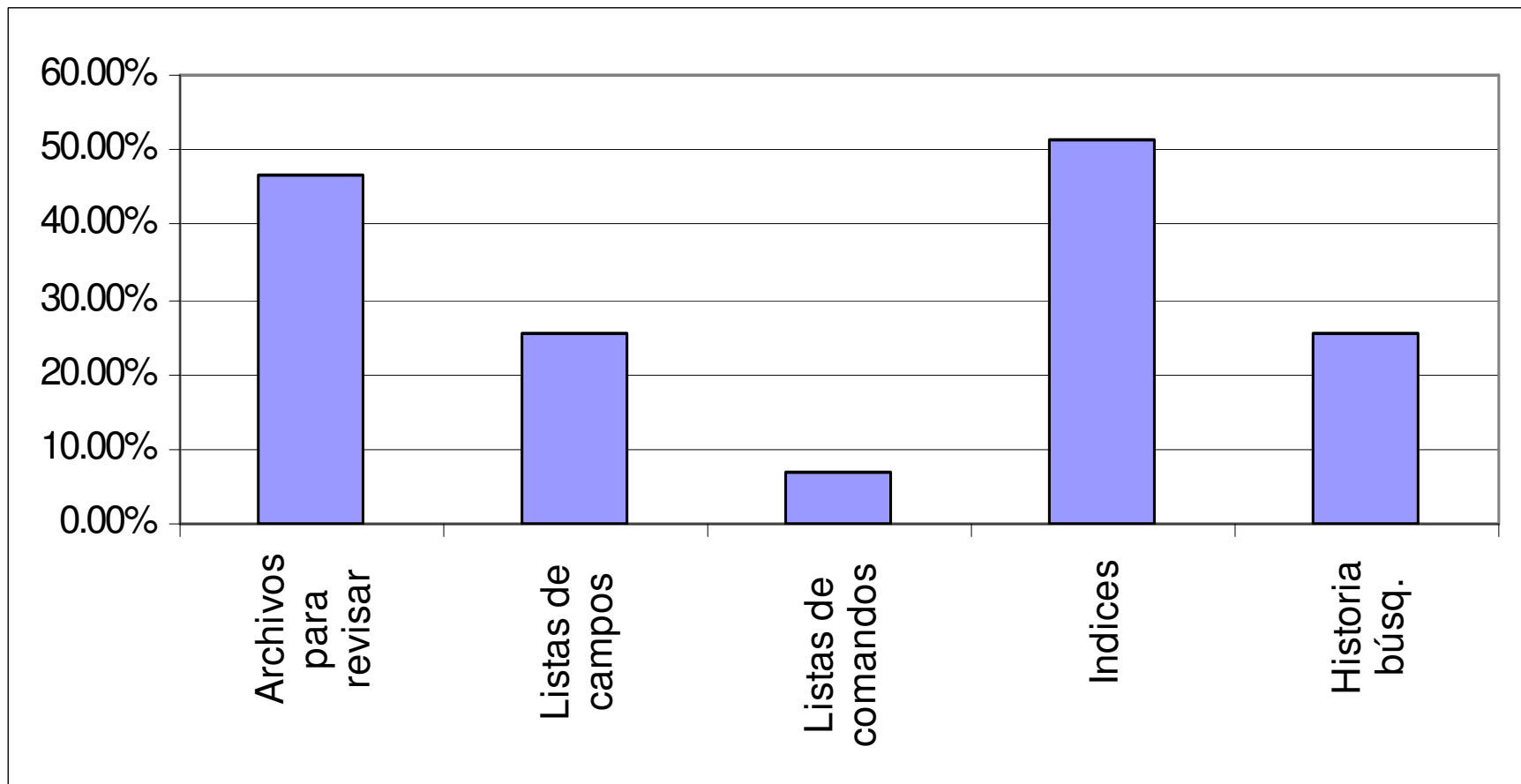
Resultados

Área III - control de salida



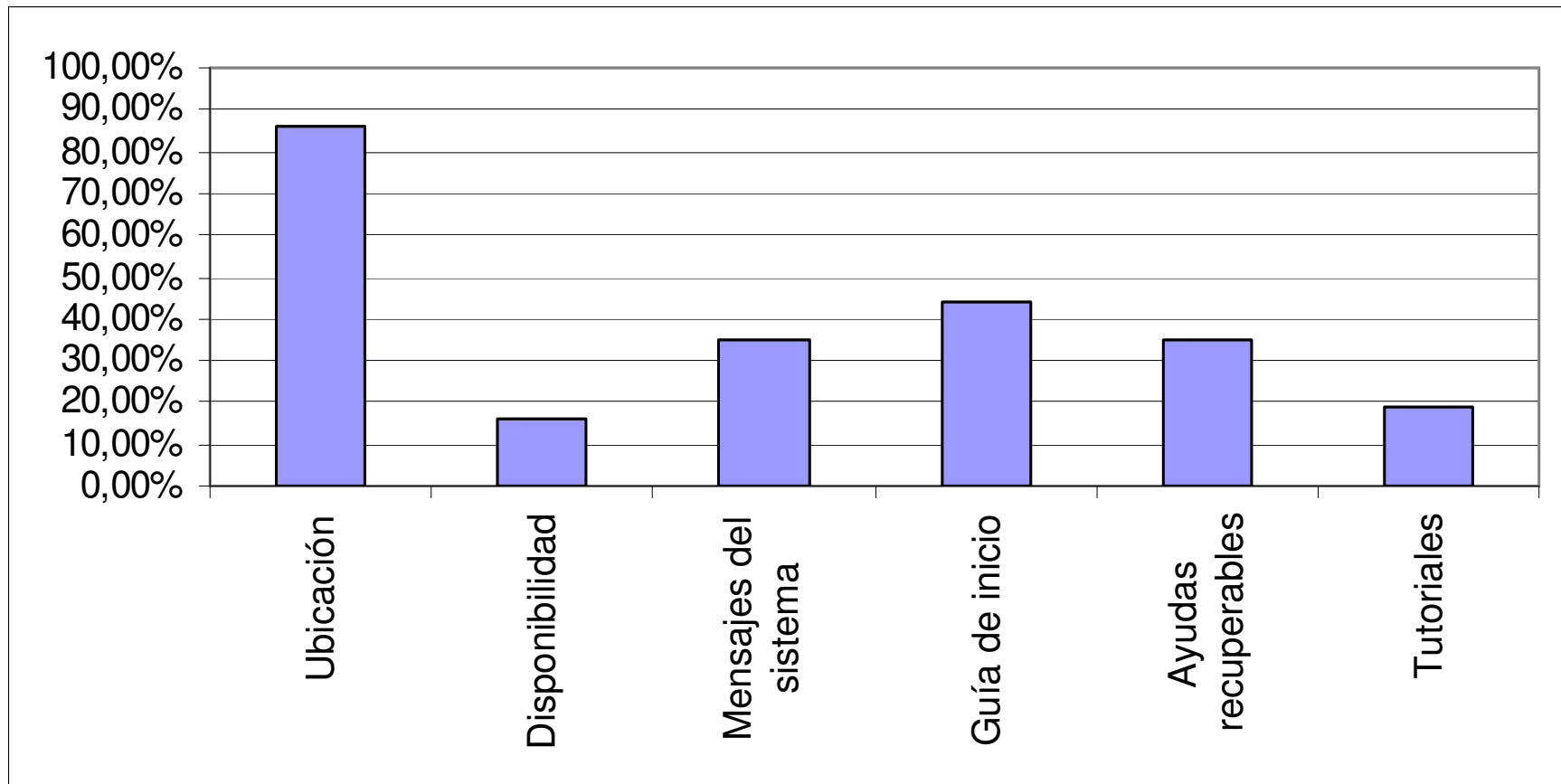
Resultados

Área IV - asistencia al usuario



Resultados

Área IV - asistencia al usuario (cont.)



Breves comentarios

Control de operaciones

Area I – Control de operaciones	Bib. Universitarias	Bib. Especializadas
Permite seleccionar la función deseada	70,00%	50,00%
Permite seleccionar archivos determinados	76,70%	66,70%
Permite determinar valores por defecto	33,30%	33,30%
Permite seleccionar niveles de diálogo	50,00%	41,70%
Permite editar la entrada	20,70%	33,30%
Permite combinar comandos	43,30%	66,70%
Permite depurar los enunciados de la búsqueda	17,90%	50,00%

Breves comentarios

Control de formulación de la búsqueda

Area II – Control de formulación de la búsqueda	Bib. Universitarias	Bib. Especializadas
Requiere claves de búsqueda derivada	16,70%	33,30%
Permite la búsqueda por término en texto libre	93,10%	91,70%
En registro completo	53,60%	83,30%
En campos seleccionados	75,00%	75,00%
Permite limitar los resultados de búsqueda	40,00%	58,30%
Permite la búsqueda por operadores booleanos	83,30%	75,00%
En cualquier campo de búsqueda	39,30%	66,70%
En campos seleccionados	76,70%	58,30%
Permite el uso explícito de:		
Operadores relacionales	20,00%	33,30%
Truncamiento	40,00%	41,70%
Operadores de proximidad	10,00%	16,70%

Breves comentarios

Control de salida

Area III – Control de salida	Bib. Universitarias	Bib. Especializadas
Permite seleccionar una visualización a partir de formatos predefinidos	56,70%	58,30%
Permite seleccionar registros específicos para su visualización	43,30%	50,00%
Permite ordenar resultados para su visualización	26,70%	41,70%
Permite realizar la impresión en línea de los resultados	34,50%	25,00%
Permite guardar, enviar por correo electrónico o exportar los resultados	10,30%	8,30%

Breves comentarios

Asistencia al usuario

Area IV – Asistencia al usuario	Bib. Universitarias	Bib. Especializadas
Tiene listas de archivos para revisar	50,00%	41,70%
Tiene listas de campos para examinar	23,30%	25,00%
Tienes listas de comandos para examinar	0,00%	25,00%
Muestra índices o términos de tesauros	46,70%	66,70%
Muestra la historia de la búsqueda	16,70%	41,70%
Expone mensajes del sistema	34,50%	41,70%
Indica la ubicación del ítem	89,70%	91,70%
Indica la disponibilidad del ítem	17,20%	16,70%
Tiene una guía de inicio	43,30%	50,00%
Tiene visualizaciones de ayuda recuperables	33,30%	41,70%
Tiene tutoriales en línea	20,00%	16,70%

Breves comentarios

Control de operaciones

Area I – Control de operaciones	Bib. de otras Áreas	Bib. Jurídicas
Permite seleccionar la función deseada	20,50%	62,80%
Permite seleccionar archivos determinados	62,80%	72,10%
Permite determinar valores por defecto	32,10%	32,60%
Permite seleccionar niveles de diálogo	23,10%	46,50%
Permite editar la entrada	37,20%	23,30%
Permite combinar comandos	20,50%	48,80%
Permite depurar los enunciados de la búsqueda	11,50%	25,60%

Breves Comentarios

Control de formulación de la búsqueda

Area II – Control de formulación de la búsqueda	Bib. de otras áreas	Bib. Jurídicas
Requiere claves de búsqueda derivada	2,60%	20,90%
Permite la búsqueda por término en texto libre	89,70%	90,70%
En registro completo	57,70%	58,10%
En campos seleccionados	70,50%	72,10%
Permite limitar los resultados de búsqueda	23,10%	44,20%
Permite la búsqueda por operadores booleanos	71,80%	81,40%
En cualquier campo de búsqueda	48,70%	44,20%
En campos seleccionados	56,40%	72,10%
Permite el uso explícito de:		
Operadores relacionales	9,00%	23,30%
Truncamiento	39,70%	39,50%
Operadores de proximidad	9,00%	11,60%

Breves Comentarios

Control de salida

Area III – Control de salida	Bib. de otras Áreas	Bib. Jurídicas
Permite seleccionar una visualización a partir de formatos predefinidos	47,40%	55,80%
Permite seleccionar registros específicos para su visualización	43,60%	46,50%
Permite ordenar resultados para su visualización	10,30%	30,20%
Permite realizar la impresión en línea de los resultados	28,20%	32,60%
Permite guardar, enviar por correo electrónico o exportar los resultados	11,50%	9,30%

Breves Comentarios

Asistencia al usuario

Area IV – Asistencia al usuario	Bib. de otras Áreas	Bib. Jurídicas
Tiene listas de archivos para revisar	28,20%	46,50%
Tiene listas de campos para examinar	34,60%	25,60%
Tienes listas de comandos para examinar	2,60%	7,00%
Muestra índices o términos de tesauros	41,00%	51,20%
Muestra la historia de la búsqueda	9,00%	25,60%
Indica la ubicación del ítem	75,60%	86,00%
Indica la disponibilidad del ítem	14,10%	16,30%
Expone mensajes del sistema	33,30%	34,90%
Tiene una guía de inicio	51,30%	44,20%
Tiene visualizaciones de ayuda recuperables	33,30%	34,90%
Tiene tutoriales en línea	5,10%	18,60%



Conclusión

- Mayor porcentaje de aparición de las funciones relevadas
- Prestación de los servicios básicos
- Ausencia de funciones de uso extendido a nivel internacional



Proyecto UBACYT F054

Muchas Gracias!

Directora: Elsa Barber

elsabarber@ciudad.com.ar

Universidad de Buenos Aires

Instituto de Investigaciones Bibliotecológicas